

Mobile papillon

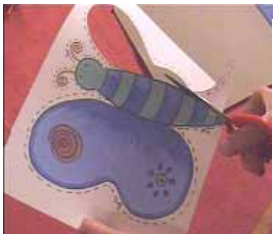
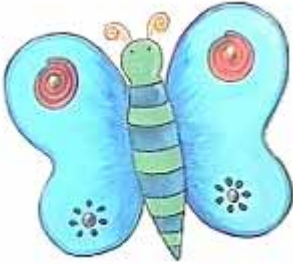
FICHE BRICOLAGE

Pour donner un petit air de printemps à la chambre des enfants, voici un mobile papillon à faire par les parents ou avec les enfants à partir de 3 ans (coloriages et collage).

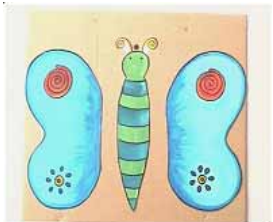
Pour que le mobile soit parfaitement équilibré, tâche difficile, il faut absolument respecter les emplacements de perforation indiqués.
Amusez-vous bien!

Matériel

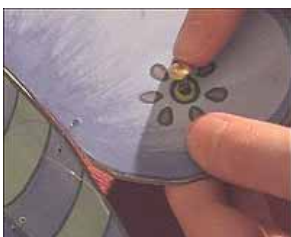
- Carton fort de 1mm minimum (plus le carton sera lourd plus le battement des ailes aura de l'élan)
- Ciseaux
- Ciseaux à ongles
- Cutter
- Colle en bâton
- Fil de nylon ou fil de lin
- Baguette de bois de type balsa (magasin beaux-arts/travaux manuels, bricolages, modélisme)
- 4 attaches parisiennes de gros diamètre
- Une grosse perle



1 – Colorier ou peindre le papillon .
Découper les ailes et le corps en suivant les contours du dessin



2 – Coller les différentes parties du papillon sur du carton fort.
Découper en faisant attention aux antennes.



3– Pratiquer des incisions à l'aide des ciseaux à ongles au centre des deux spirales et des cœurs des deux fleurs. Insérer une attache parisienne dans chacune des fentes (c'est juste pour faire joli).



4 – Pratiquer des incisions à l'aide des ciseaux à ongles aux endroits indiqués sur le patron. Commencer par les articulations des ailes



5 – Attacher les articulations avec le fil de nylon en nouant à l'arrière. Perforer de la même façon le centre des ailes puis le centre du corps. **Attention** à bien respecter les emplacements indiqués, l'équilibre du papillon en dépend !

Pour les ailes, nouer devant et faire ressortir le fils assez long à l'arrière. Pour l'abdomen, nouer à l'arrière et laisser pendre le fil devant.



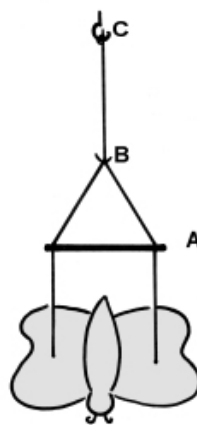
6 – Attacher une perle assez lourde au bout du fil de l'abdomen



7 – Récupérer les deux fils des ailes à l'arrière et les nouer à la petite baguette en bois coupée à environ 15 cm. Ajuster pour que les deux fils soient de même longueur et laisser dépasser encore 15 bons cm de fil. Lever le tout.

Au repos, les ailes du papillon doivent être dans l'alignement du corps, c'est-à-dire tout à plat. Si le papillon penche un peu ou que les ailes sont un peu trop relevées, vous pouvez tricher un peu en rajoutant des petits bouts de carton pour lester les ailes à l'arrière .

Tirer sur la perle. Ça marche ??? Super votre papillon vole, il ne reste plus qu'à le suspendre dans la chambre.



8 – Après avoir attaché les fils des ailes à la baguette (A), relier les deux fils qui dépassent entre eux (B), puis attacher un troisième fil et attacher le au plafond soit simplement avec une punaise autour de laquelle le fil sera noué, soit avec un crochet à vis.

Patron mobile papillon

à découper

