

TOUTE L'EQUIPE D'ATMO POITOU-CHARENTES



VOUS SOUHAITE UNE BONNE ANNEE



5 missions

- **surveiller**
- **analyser et expliquer**
- **informer**
- **alerter**
- **communiquer**

ATMO Poitou-Charentes - rue Augustin Fresnel - ZI de Périgny/La Rochelle - 17184 PERIGNY Cedex

Tél. 05.46.44.83.88 - Fax 05.46.41.22.71 - Email : contact@atmo-poitou-charentes.org - Internet : www.atmo-poitou-charentes.org



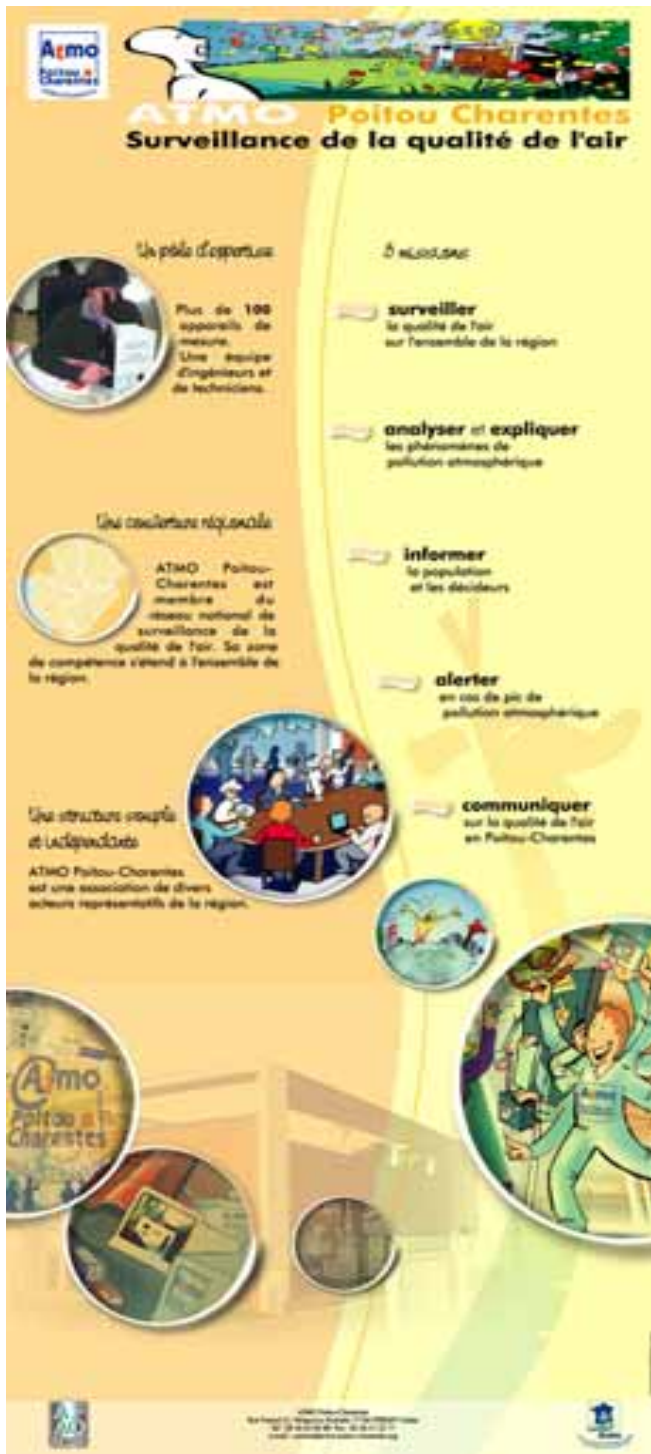
Janvier

2008

Lundi	Mardi	Mercredi	Jeudi	Vendredi	Samedi	Dimanche
	1 Février	2	3	4	5	6
7	8	9	10	11	12	13
14	15	16	17	18	19	20
21	22	23	24	25	26	27
28	29	30	31			

Réservation pour les expositions gratuites : 05.46.44.83.88.
contact@atmo-poitou-charentes.org

Zone A ———
 Zone B ———
 Zone C ———



Février

2008

Lundi	Mardi	Mercredi	Jeudi	Vendredi	Samedi	Dimanche
				1	2	3
4	5	6	7	8	9	10
11	12	13	14	15	16	17
18	19	20	21	22	23	24
25	26	27	28	29		

Réservation pour les expositions gratuites : 05.46.44.83.88.
contact@atmo-poitou-charentes.org

Zone A ———
 Zone B ———
 Zone C ———

Mars

Lundi

Mardi

Mercredi

Jeudi

Vendredi

Samedi

2008

Dimanche

Atmo
Poitou-Charentes

Les moyens de l'expertise
Un dispositif de surveillance et d'analyse efficace

Sélectionner
... cadastre des émissions

Mesurer
... stations permanentes de mesure
... moyens mobiles de surveillance
camion laboratoire
cabines
préleveurs

Contrôler la donnée
laboratoire de métrologie
chaîne d'étalonnage nationale
poste central informatique

Traiter les informations
statistique
cartographie
modélisation

une équipe permanente de 14 personnes

3	4	5	6	7	8	9
10	11	12	13	14	15	16
17	18	19	20	21	22	23
24	25	26	27	28	29	30
Fête						
31						

Réservation pour les expositions gratuites : 05.46.44.83.88.
contact@atmo-poitou-charentes.org

Zone A —
 Zone B —
 Zone C —

Atmo Poitou-Charentes

Matières d'Exposition

Pollution liée aux activités industrielles

Exemple d'application:
Le pollution en particules fines sur la zone industrielle des Sœurs à Rochefort

Objectifs

- Évaluer l'impact environnemental de sites industriels
- Quantifier la concentration en poussières en suspension
- En caractériser la nature chimique

Méthodes

- Mesure massive des poussières en suspension
- Prélèvement des particules sur des filtres
- Analyse en laboratoire

Résultats

- Caractériser l'impact environnemental
- Cartographier la pollution atmosphérique industrielle
- Informar les pouvoirs publics
- Évaluer l'impact des politiques de réduction des émissions
- Fournir des données pour la réalisation d'études sanitaires

Des résultats

- Concentrations élevées en poussières en suspension (risque de dépassement des valeurs réglementaires)
- La fonderie en est la source majoritaire
- Présence importante de fer, de manganèse

Ces données ont permis d'étudier le risque sanitaire et de montrer la présence de manganèse à des teneurs pouvant avoir un impact sur la santé

Mai

2008

Lundi	Mardi	Mercredi	Jeudi	Vendredi	Samedi	Dimanche
			1 Février	2	3	4
5	6	7	8 Février	9	10	11
12	13	14	15	16	17	18
19	20	21	22	23	24	25
26	27	28	29	30	31	

Réservation pour les expositions gratuites : 05.46.44.83.88.
contact@atmo-poitou-charentes.org

Zone A ———
 Zone B ———
 Zone C ———

Atmo Poitou Charentes
Cadastre des émissions atmosphériques

Objectifs
 Caractériser et localiser les sources de rejets de polluants dans l'atmosphère

Finalités

- Surveiller la qualité de l'air sur l'ensemble du territoire, y compris sur les zones non couvertes par des appareils de mesure
- Optimiser le réseau permanent de mesure
- Évaluer et informer sur les niveaux de rejets en polluants
- Déterminer les responsabilités de chaque secteur émetteur
- Tester des scénarii de réduction des émissions
- Évaluer l'impact d'une politique de transport ou d'aménagement du territoire
- Aider à la décision les collectivités locales

Contenu technique
 Niveau géographique
 Niveau de référence
 Méthode de mesure
 Méthode de calcul
 Niveau de rejets
 Niveau de pollution
 Niveau de qualité
 Niveau de santé
 Niveau de confort
 Niveau de sécurité
 Niveau de bien-être

Contributions de chaque secteur émetteur

Émission d'espèces d'aérosols
 Émissions de transport sur les Communautés d'agglomération d'Angoulême

Juin

Lundi

Mardi

Mercredi

Jeudi

Vendredi

Samedi

2008

Dimanche

						1
2	3	4	5	6	7	8
9	10	11	12	13	14	15
16	17	18	19	20	21	22
23	24	25	26	27	28	29
30						

Réservation pour les expositions gratuites : 05.46.44.83.88.
 contact @atmo-poitou-charentes.org

Zone A ———
 Zone B ———
 Zone C ———



Juillet

Lundi	Mardi	Mercredi	Jeudi	Vendredi	Samedi	Dimanche
	1	2	3	4	5	6
7	8	9	10	11	12	13
14	15	16	17	18	19	20
Félicité						
21	22	23	24	25	26	27
28	29	30	31			

Réservation pour les expositions gratuites : 05.46.44.83.88.
contact@atmo-poitou-charentes.org

Zone A ———
 Zone B ———
 Zone C ———

Atmo Poitou-Charentes

La pollution de l'air et notre santé

Que peut-on faire ?

■ Au quotidien

- Privilégier le marché, le vélo et les transports en commun.
- Penser au carpooling pour les déplacements domicile-travail.
- Privilégier les énergies renouvelables.
- Énergie solaire.
- Éléctricité.
- Chauffage.
- Boiler.

■ En cas de pic de pollution, éviter

- les efforts physiques intenses (qui font respirer par la bouche !)
- les produits irritants (pesticides, solvants, produits ménagers, peintures, tabac...)
- les véhicules personnels et ainsi respecter la circulation affaiblie, les limitations de vitesse...

■ Et si on marche ?

- Préférer les produits sans solvant (peinture, vernis...)
- les productions de proximité qui nécessitent peu de transport de marchandises...

■ Et si on conduit ?

- Privilégier le vélo et les transports en commun.
- Penser au carpooling pour les déplacements domicile-travail.

■ Et si on conduit ?

- Privilégier le vélo et les transports en commun.
- Penser au carpooling pour les déplacements domicile-travail.

■ Et si on conduit ?

- Privilégier le vélo et les transports en commun.
- Penser au carpooling pour les déplacements domicile-travail.

■ Et si on conduit ?

- Privilégier le vélo et les transports en commun.
- Penser au carpooling pour les déplacements domicile-travail.

Août

Lundi

Mardi

Mercredi

Jeudi

Vendredi

Samedi

2008

Dimanche

					1	2	3
4	5	6	7	8	9	10	
11	12	13	14	15	16	17	
Février					Février		
18	19	20	21	22	23	24	
25	26	27	28	29	30	31	

Réservation pour les expositions gratuites : 05.46.44.83.88.
contact@atmo-poitou-charentes.org

Zone A ———
 Zone B ———
 Zone C ———

Atmo Poitou-Charentes

Missions experts

Pollution urbaine et impact des transports

En Poitou-Charentes, les transports représentent 40 % des émissions d'azote, 17 % des émissions de carbone organique volatil, 23 % des émissions de particules de carbone.

Objectifs

- Suivi de l'exposition de la population à la pollution urbaine et aux phénomènes liés aux transports.

Exemple d'application

Etat initial de la qualité de l'air
Plan de Déplacements Urbains de la Communauté d'Agglomération de Niort (CAN)

Objectifs

- Représentation spatiale de la pollution de l'air par le dioxyde d'azote et le benzène
- Analyse des données de Niort sur 3 ans et comparaison aux valeurs réglementaires
- Etude de sites fortement influencés par le trafic automobile

Méthode

- Stations permanentes
- Échantillonneurs passifs
- Cabines de mesure

Résultats

- 73 % de la population de la CAN résident dans des zones où les concentrations moyennes en NO₂ seraient inférieures à 10 µg/m³, donc faibles.
- 2 axes importants de Niort (rue du 24 Février et avenue de Paris) présentent les concentrations les plus élevées.

Objectifs

- Estimer l'exposition de la population à la pollution atmosphérique
- Quantifier les émissions
- Réaliser une cartographie de la pollution
- Évaluer et mobiliser l'impact d'aménagements de voiries

Méthode

Mesures en sites urbains, perturbés, de proximité automobile

Résultats

2 axes importants de Niort (rue du 24 Février et avenue de Paris) présentent les concentrations les plus élevées.

Septembre

Lundi	Mardi	Mercredi	Jeudi	Vendredi	Samedi	Dimanche
1	2	3	4	5	6	7
8	9	10	11	12	13	14
15	16	17	18	19	20	21
22	23	24	25	26	27	28
29	30					

Réservation pour les expositions gratuites : 05.46.44.83.88.
contact@atmo-poitou-charentes.org

Zone A 
 Zone B 
 Zone C 

Atmo Poitou-Charentes

Matières d'experts

Pollution liée aux activités agricoles

Exemple d'application
Etude de la répartition spatiale des pesticides sur Poitiers

Objectifs
Suivi de l'exposition de la population à la présence de pesticides dans l'air

Méthodes
Mesures en sites de proximité, sites ruraux, urbains et périurbains

Résultats
Caractériser la pollution de l'air par les pesticides
Informer les acteurs agricoles, les pouvoirs publics...
Alimenter les bases de données nationales
Fournir des données pour la réalisation d'études sanitaires

Objectifs
Surveiller et comparer la présence des pesticides au centre-ville (Hôtel de Région) et sur trois sites en périphérie (Chasseneuil, Les Courmenettes et Bellejournée)

Méthodes
Prélèvements sur filtres ou mousses pour piéger les pesticides
Analyse en laboratoire pour déterminer leurs concentrations dans l'air

Résultats
Les concentrations en pesticides sont très proches et variant de la même manière que l'on soit en plein centre-ville ou sur les trois sites périurbains

Atmo Poitou-Charentes a réalisé de nombreuses campagnes de mesure depuis 2001 dans les villes de Surgères, La Rochelle, Cognac, Niort, Angoulême et Poitiers. Elles ont permis de caractériser la présence des pesticides dans l'air mais aussi de développer et valider des méthodes de mesure fiables.

Octobre

Lundi	Mardi	Mercredi	Jeudi	Vendredi	Samedi	Dimanche
		1	2	3	4	5
6	7	8	9	10	11	12
13	14	15	16	17	18	19
20	21	22	23	24	25	26
27	28	29	30	31		

Réservation pour les expositions gratuites : 05.46.44.83.88.
contact@atmo-poitou-charentes.org

Zone A ———
Zone B ———
Zone C ———



Novembre

Lundi	Mardi	Mercredi	Jeudi	Vendredi	Samedi	Dimanche
					1 Fête	2
3	4	5	6	7	8	9
10	11 Fête	12	13	14	15	16
17	18	19	20	21	22	23
24	25	26	27	28	29	30

Réservation pour les expositions gratuites : 05.46.44.83.88.
contact@atmo-poitou-charentes.org

- Zone A
- Zone B
- Zone C

Décembre

2008

Lundi

Mardi

Mercredi

Jeudi

Vendredi

Samedi

Dimanche



1	2	3	4	5	6	7
8	9	10	11	12	13	14
15	16	17	18	19	20	21
22	23	24	25	26	27	28
29	30	31	Félicité			

Réservation pour les expositions gratuites : 05.46.44.83.88.
contact@atmo-poitou-charentes.org

Zone A

Zone B

Zone C