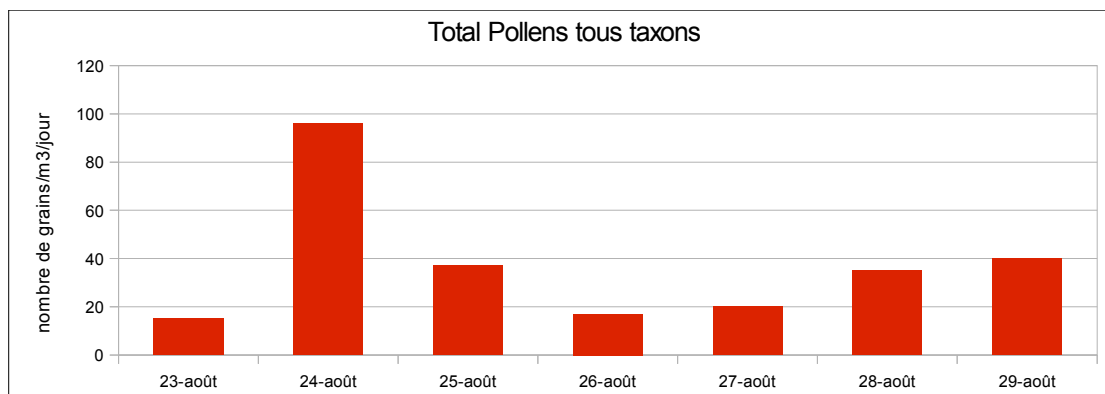


Le relevé pollinique à Ruffec



Capteur : LANZONI
Implantation : Maison de Retraite – Bd des Grands Roc
Hauteur : en cours d'estimation
Agglomération : Ruffec (3 600 habitants)
Prélèvement : ATMO Poitou-Charentes
Analyse : ATMO Poitou-Charentes

(nombre de grains/m ³ /jour)	23-août	24-août	25-août	26-août	27-août	28-août	29-août
Total tous pollens	15	96	37	17	20	35	40
Total pollens d'Ambroisie	1	41	9	1	0	2	4



risque allergique de la semaine

3/5

pollens dominants

Urticacée

(nombre de grains/m ³ /semaine)	semaine du 23-8-2010 au 29-8-2010	semaine précédente
Taxons dominants :		
Urticacée	109	111
Ambroisie	58	13
Mercuriale	32	19
Cyprès	25	6
Ambroisie	58	13
Total tous Pollens	260	205

Commentaire du RNSA

Les personnes sensibles à l'ambroisie seront gênées.

Est associé au nombre de pollens hebdomadaire, le **risque allergique**. Sur une échelle de 0 (risque nul) à 5 (très élevé), il exprime le caractère allergique des pollens recueillis dans la semaine. Ainsi il dépend à la fois de la quantité de taxons (ou pollens) captés mais également de leur nature.

Pour en savoir plus sur les relevés polliniques : www.rnsa.asso.fr

Pour en savoir plus sur le risque allergique : www.pollens.fr

ATMO Poitou-Charentes

ZI de Périgny / La Rochelle
Rue A Fresnel
17184 Périgny Cedex
Tel 05.46.44.83.88 Fax 05.46.41.22.71

