

La qualité de l'air à Poitiers

	05-févr	06-févr	07-févr	08-févr	09-févr	10-févr	11-févr
Indice ATMO	3	2	2	3	3	3	3
	Bon	Très bon	Très bon	Bon	Bon	Bon	Bon

L'indice de la qualité de l'air est très bon à bon du 5 au 11 février 2008.

[Toute l'information sur la qualité de l'air en Poitou-Charentes :](#)

www.atmo-poitou-charentes.org

L'indice ATMO qualifie la qualité de l'air. Il est calculé à partir des concentrations en poussières, dioxyde de soufre, dioxyde d'azote et ozone relevées dans la journée. Un sous-indice est calculé pour chaque polluant, l'indice global est égal au sous-



Le relevé pollinique à Poitiers



Médecin responsable : DAGNERE Jean-Marie

Capteur : LANZONI

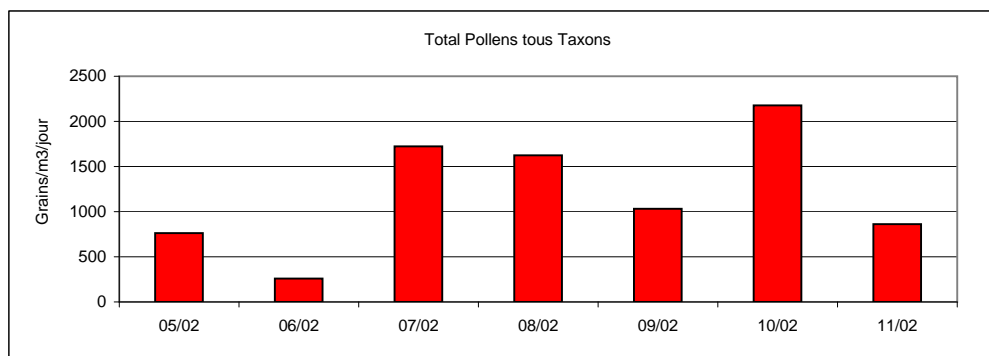
Implantation : Sur le toit de l'Hôtel de la Région

Hauteur : 20 mètres

Agglomération : Poitiers (140 000 habitants)

Prélèvement et analyse : ATMO Poitou-Charentes

(grains/m3/jour)	05-févr	06-févr	07-févr	08-févr	09-févr	10-févr	11-févr
Total tous pollens	762	260	1722	1623	1033	2178	861



risque allergique de la semaine

3

pollens dominants

Cyprès

Quantités en grains/m3/semaine	semaine du 05 au 11 février 2008	semaine précédente
Taxons dominants		
Cyprès	7831	
Aulne	318	
Noisetier	134	
Frêne	127	
Total tous Pollens	8439	

Commentaire du médecin responsable clinique du site

Les pollinoses d'arbres sont responsables de rhino-conjonctivites chez certains patients depuis déjà quelques semaines. Alors que le noisetier commence à décliner, le cyprès bien présent, nous apporte une forte quantité de taxons. Les patients doivent suivre leur traitement en raison d'une météo très favorable.

Est associé au nombre de pollens hebdomadaire, le **risque allergique**. Sur une échelle de 0 (risque nul) à 5 (très élevé), il exprime le caractère allergique des pollens recueillis dans la semaine. Ainsi il dépend à la fois de la quantité de taxons (ou pol

Pour en savoir plus sur les relevés polliniques :

www.rnsa.asso.fr

Pour en savoir plus sur le risque allergique :

www.pollens.fr