

La qualité de l'air à La Rochelle

	07-sept	08-sept	09-sept	10-sept	11-sept	12-sept	13-sept
Indice ATMO	4	5	5	5	4	4	4
	Bon	Moyen	Moyen	Moyen	bon	bon	bon

Au cours de la semaine, l'indice de la qualité de l'air rochelais a été bon à moyen.

Toute l'information sur la qualité de l'air en Poitou-Charentes :

www.atmo-poitou-charentes.org

L'indice ATMO qualifie la qualité de l'air. Il est calculé à partir des concentrations en poussières, dioxyde de soufre, dioxyde d'azote et ozone relevées dans la journée. Un sous-indice est calculé pour chaque polluant, l'indice global est égal au sous-indice le plus élevé. Il évolue de 1 (très bon) à 10 (très mauvais).



Le relevé pollinique à La Rochelle



Médecin responsable : CHAPUIS Nicole.

Capteur : LANZONI

Implantation : Sur le toit de la DDASS

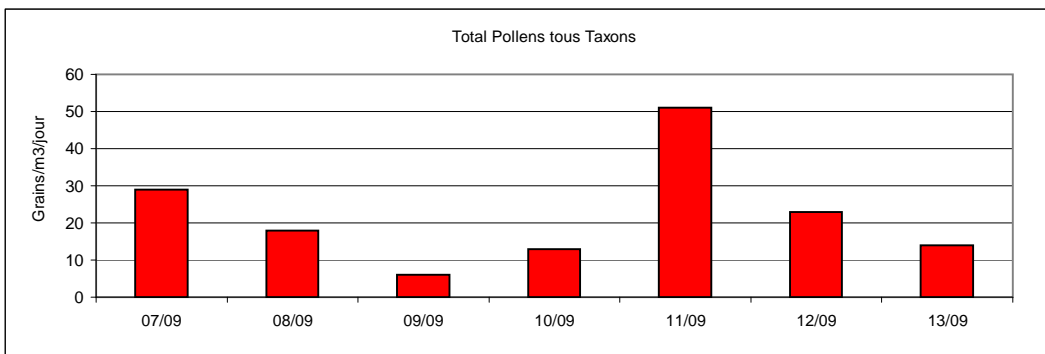
Hauteur : 18 mètres

Agglomération : La Rochelle (140 000 habitants)

Prélèvement : ATMO Poitou-Charentes

Analyse : ATMO Poitou-Charentes

(grains/m3/jour)	07-sept	08-sept	09-sept	10-sept	11-sept	12-sept	13-sept
Total tous pollens	29	18	6	13	51	23	14
Total pollens d'Ambroisie	-	1	-	-	1	-	-



risque allergique
de la semaine

1/5

pollens
dominants

Urticacées

Quantités en grains/m3/semaine	semaine du 07 au 13 septembre	semaine précédente
Taxons dominants :		
Urticacées	56	31
Graminées	31	35
Mercuriale	18	18
Chenopodiacées	16	13
Ambroisie	2	1
Total tous Pollens	154	118

Commentaire du
médecin
responsable
clinique du site

Pas de risque de signes cliniques de pollinose.

Est associé au nombre de pollens hebdomadaire, le **risque allergique**. Sur une échelle de 0 (risque nul) à 5 (très élevé), il exprime le caractère allergique des pollens recueillis dans la semaine. Ainsi il dépend à la fois de la quantité de taxons (ou pollens) captés mais également de leur nature.

Pour en savoir plus sur les relevés polliniques :

www.msa.asso.fr

Pour en savoir plus sur le risque allergique :

www.pollens.fr