

La qualité de l'air à La Rochelle

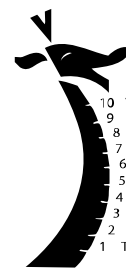
	31-août	01-sept	02-sept	03-sept	04-sept	05-sept	06-sept
Indice ATMO	5	3	3	3	3	3	4
	moyen	bon	bon	bon	bon	bon	bon

Au cours de la semaine, l'indice de la qualité de l'air rochelais a été bon à moyen.

Toute l'information sur la qualité de l'air en Poitou-Charentes :

www.atmo-poitou-charentes.org

L'indice ATMO qualifie la qualité de l'air. Il est calculé à partir des concentrations en poussières, dioxyde de soufre, dioxyde d'azote et ozone relevées dans la journée. Un sous-indice est calculé pour chaque polluant, l'indice global est égal au sous-indice le plus élevé. Il évolue de 1 (très bon) à 10 (très mauvais).



10 Très mauvais
9 Mauvais
8 Mauvais
7 Médiocre
6 Médiocre
5 Moyen
4 Bon
3 Bon
2 Très bon
1 Très bon

Le relevé pollinique à La Rochelle



Médecin responsable : CHAPUIS Nicole.

Capteur : LANZONI

Implantation : Sur le toit de la DDASS

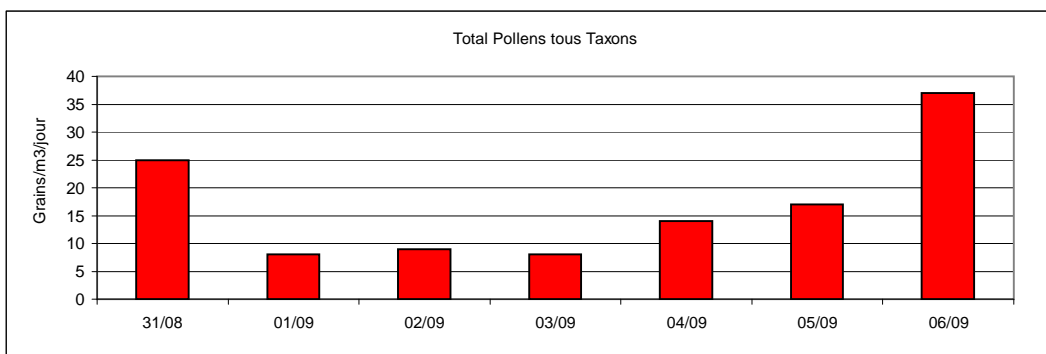
Hauteur : 18 mètres

Agglomération : La Rochelle (140 000 habitants)

Prélèvement : ATMO Poitou-Charentes

Analyse : ATMO Poitou-Charentes

(grains/m3/jour)	31-août	01-sept	02-sept	03-sept	04-sept	05-sept	06-sept
Total tous pollens	25	8	9	8	14	17	37
Total pollens d'Ambroisie	-	-	-	-	-	-	1



risque allergique de la semaine

1

pollens dominants

Graminées

Quantités en grains/m3/semaine	semaine du 31 août au 06 septembre	semaine précédente
Taxons dominants :		
Graminées	35	15
Urticacées	31	25
Mercuriale	18	8
Chenopodiacées	13	9
Ambroisie	1	3
Total tous Pollens	118	75

Commentaire du médecin responsable clinique du site

Pas de manifestation clinique d'allergie aux pollens par contre, il y a des problèmes avec l'alternaria... et bien sûr les acariens.

Est associé au nombre de pollens hebdomadaire, le **risque allergique**. Sur une échelle de 0 (risque nul) à 5 (très élevé), il exprime le caractère allergique des pollens recueillis dans la semaine. Ainsi il dépend à la fois de la quantité de taxons (ou pollens) captés mais également de leur nature.

Pour en savoir plus sur les relevés polliniques :

www.msa.asso.fr

Pour en savoir plus sur le risque allergique :

www.pollens.fr