

La qualité de l'air à La Rochelle

| | 04-févr | 05-févr | 06-févr | 07-févr | 08-févr | 09-févr | 10-févr |
|--------------------|---------|---------|---------|---------|---------|---------|---------|
| Indice ATMO | 3 | 3 | 3 | 3 | 3 | 3 | 3 |
| | Bon | Bon | Bon | Bon | Bon | Bon | Bon |

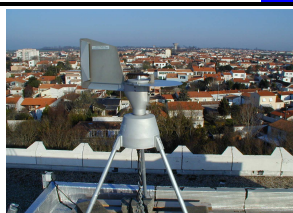
L'indice de qualité de l'air est bon sur La Rochelle du 4 au 10 février 2008.

Toute l'information sur la qualité de l'air en Poitou-Charentes : www.atmo-poitou-charentes.org

L'indice ATMO qualifie la qualité de l'air. Il est calculé à partir des concentrations en poussières, dioxyde de soufre, dioxyde d'azote et ozone relevées dans la journée. Un sous-indice est calculé pour chaque polluant, l'indice global est égal au sous-indice le plus élevé. Il évolue de 1 (très bon) à 10 (très mauvais).

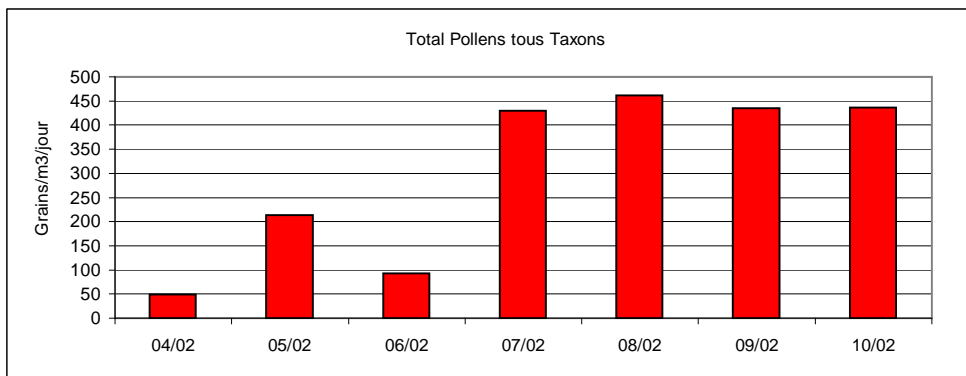


Le relevé pollinique à La Rochelle



Médecin responsable : CHAPUIS Nicole.
Capteur : LANZONI
Implantation : Sur le toit de la DDASS
Hauteur : 18 mètres
Agglomération : La Rochelle (140 000 habitants)
Prélèvement et analyse : ATMO Poitou-Charentes

| (grains/m3/jour) | 04-févr | 05-févr | 06-févr | 07-févr | 08-févr | 09-févr | 10-févr |
|---------------------------|---------|---------|---------|---------|---------|---------|---------|
| Total tous pollens | 49 | 214 | 93 | 430 | 462 | 435 | 436 |



risque allergique
de la semaine

3

pollens dominants

Frêne

| Quantités en grains/m3/semaine | semaine du 04 au 10 février 2008 | semaine précédente |
|--------------------------------|----------------------------------|--------------------|
| Taxons dominants | | |
| Frêne | 1170 | |
| Cypres | 546 | |
| Aulne | 270 | |
| Noisetier | 81 | |
| Total tous Pollens | 2119 | |

**Commentaire du
médecin
responsable
clinique du site**

Peu de manifestations allergiques, mais cyprés et frênes peuvent gêner les gens qui y sont sensibilisés.

Est associé au nombre de pollens hebdomadaire, le **risque allergique**. Sur une échelle de 0 (risque nul) à 5 (très élevé), il exprime le caractère allergique des pollens recueillis dans la semaine. Ainsi il dépend à la fois de la quantité de taxons (ou pollens) captés mais également de leur nature.

Pour en savoir plus sur les relevés polliniques : www.rnsa.asso.fr

Pour en savoir plus sur le risque allergique : www.pollens.fr