

La qualité de l'air et le relevé pollinique à Angoulême

semaine du **23-août-10** au **29-août-10**

La qualité de l'air à Angoulême

	23-août	24-août	25-août	26-août	27-août	28-août	29-août
Indice ATMO	2	4	4	5	3	4	4
	très bon	bon	bon	moyen	bon	bon	bon

L'indice que la qualité de l'air sur Angoulême varie de très bon à moyen sur la période

[Toute l'information sur la qualité de l'air en Poitou-Charentes :](http://www.atmo-poitou-charentes.org)
www.atmo-poitou-charentes.org

L'indice ATMO qualifie la qualité de l'air. Il est calculé à partir des concentrations en poussières, dioxyde de soufre, dioxyde d'azote et ozone relevées dans la journée. Un sous-indice est calculé pour chaque polluant, l'indice global est égal au sous-indice le plus élevé. Il évolue de 1 (très bon) à 10 (très mauvais).

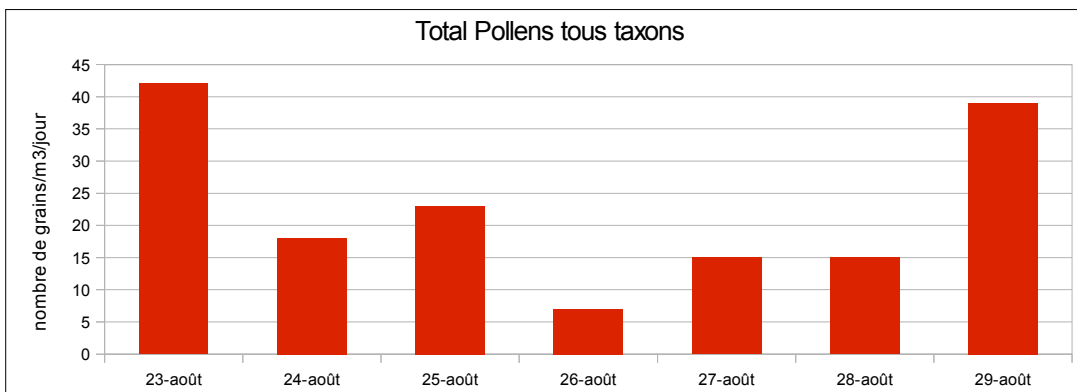


Le relevé pollinique à Angoulême



Médecin responsable : PETIT Jacques-Gabriel
Capteur : LANZONI
Implantation : Sur le toit de la DDASS
Hauteur : 18 mètres
Agglomération : Angoulême (140 000 habitants)
Prélèvement : ATMO Poitou-Charentes
Analyse : ATMO Poitou-Charentes

(nombre de grains/m ³ /jour)	23-août	24-août	25-août	26-août	27-août	28-août	29-août
Total tous pollens	42	18	23	7	15	15	39
Total pollens d'Ambroisie	13	2	5	0	1	1	0



risque allergique de la semaine

3/5

pollens dominants

Urticacées

(nombre de grains/m ³ /semaine)	semaine du 23-8-2010 au 29-8-2010		semaine précédente
Taxons dominants :			
Urticacées	63		152
Graminées	26		24
Ambroisie	22		24
Mercuriale	14		18
Ambroisie	22		24
Total tous Pollens	159		274

Commentaire du médecin responsable clinique du site

Pour cette semaine la situation des pollens reste stationnaire. Les ambrosies n'ont pas évolué. Le risque allergique effectif est donc faible.

Est associé au nombre de pollens hebdomadaires, le **risque allergique**. Sur une échelle de 0 (risque nul) à 5 (très élevé), il exprime le caractère allergique des pollens recueillis dans la semaine. Ainsi il dépend à la fois de la quantité de taxons (ou pollens) captés mais également de leur nature.

Pour en savoir plus sur les relevés polliniques : www.msa.asso.fr
 Pour en savoir plus sur le risque allergique : www.pollens.fr